

BWP150



LED隧道灯 隧道照明

飞利浦 BWP150 LED入门款LED隧道灯，性价比高，经济可靠。30W/40W共用壳体，外形一致，替换基本段70W传统光源隧道灯。主要应用于高速公路隧道、城市下穿隧道、地下通道等区域的道路及泛光应用。

产品特点

优质配光

高效节能；降低安装成本
透镜与壳体之间通过卡扣与壳体进行紧固，不采用螺丝，从而保证透镜不宜变形，确保配光质量

性能可靠

高压铸铝壳体设计带来极高的壳体强度和耐用性
优秀的散热设计，大大减少了早期光衰的发生
采用优异的LED，电源和浪涌保护器组件，确保无早期失效现象产生

安装便捷

安装支架可以进行±60度的调整，为现场安装提供灵活选择并可以完全适应不同隧道的应用

使用寿命长

30000小时寿命 (L70B50)；4KV/2KV 浪涌保护
工作温度 - 40°C < Ta < 45°C；IP65、IK08 防护等级

主要应用

- 适用于高速公路隧道、城市下穿隧道、地下通道等区域的道路及泛光应用



技术参数

产品系列	BWP150
光通量	3360-3600lm; 4360-4560lm
色温	4000K / 3000K
CRI	70 (典型值)
系统光效	109-120lm/W
系统功率	30W; 40W
可定制色温	5000K
色容差	7
配光类型	SWB
透镜材质	PC
输入电压	220-240V
功率因数	50/60hz
浪涌保护	0.95
电源接线类型	4KV*三芯引出线0.5m; 3x1.0mm ²
可替换部件	无
驱动寿命	30k 小时 L70B50 @35C Ta outdoor
灯具寿命	30k 小时 L70B50 @35C Ta outdoor
质保	3年
运行温度	-40 °C -45°C
IP	IP65
IK	IK08
耐盐雾	500hrs
材质	压铸铝
安装类型	可调支架±60°
外壳颜色	RAL7043
产品认证	CQC
环保认证	ROHS REACH
包装类型	工业包装

联系人：王建良

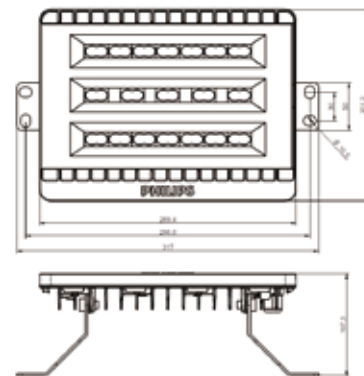
联系电话：133 3501 5765

企业网址：www.wonest.com.cn

尺寸图

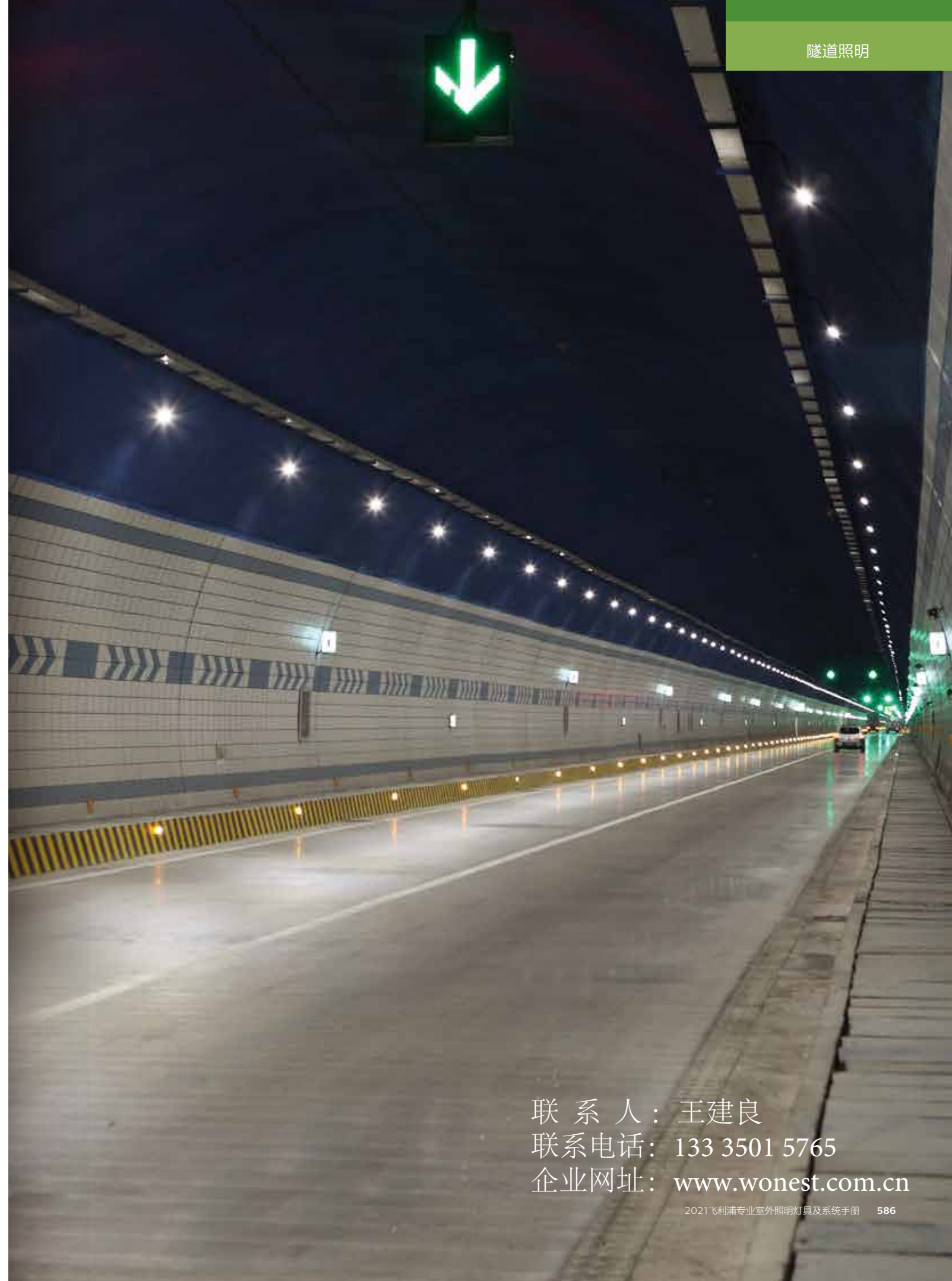
单位: mm

描述	重量(kg)	尺寸(mm)
BWP15z0 LED33/NW 30W 220-240V SWB		
BWP150 LED44/NW 40W 220-240V SWB	1.42	268x200x144
BWP150 LED33/WW 30W 220-240V SWB		
BWP150 LED44/WW 40W 220-240V SWB		



订购信息

产品型号	12NC
BWP150 LED33/NW 30W 220240V SWB	911401638405
BWP150 LED44/NW 40W 220240V SWB	911401638505
BWP150 LED33/WW 30W 220240V SWB	911401638605
BWP150 LED44/WW 40W 220240V SWB	911401638705



联系人: 王建良
 联系电话: 133 3501 5765
 企业网址: www.wonest.com.cn